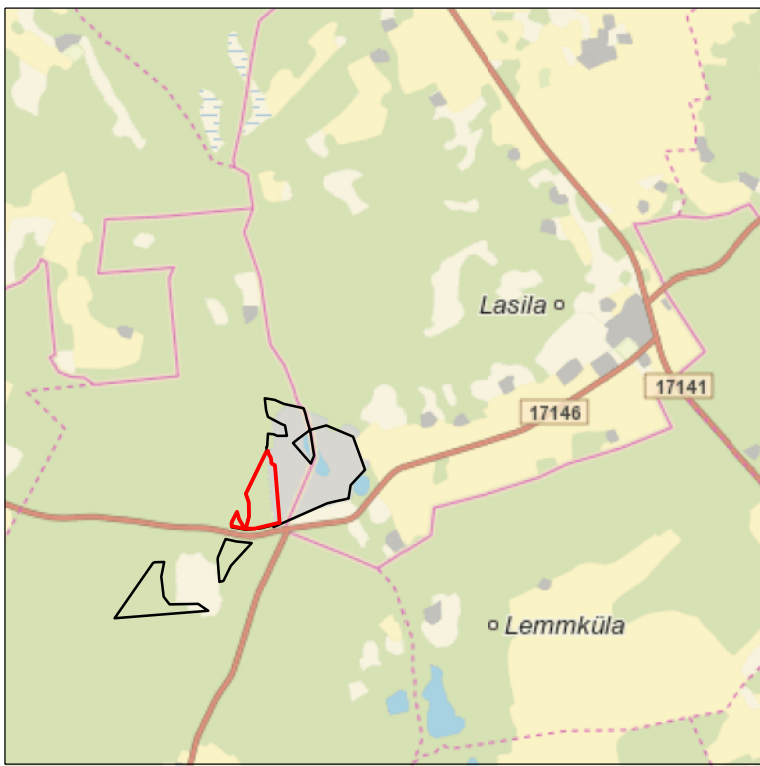
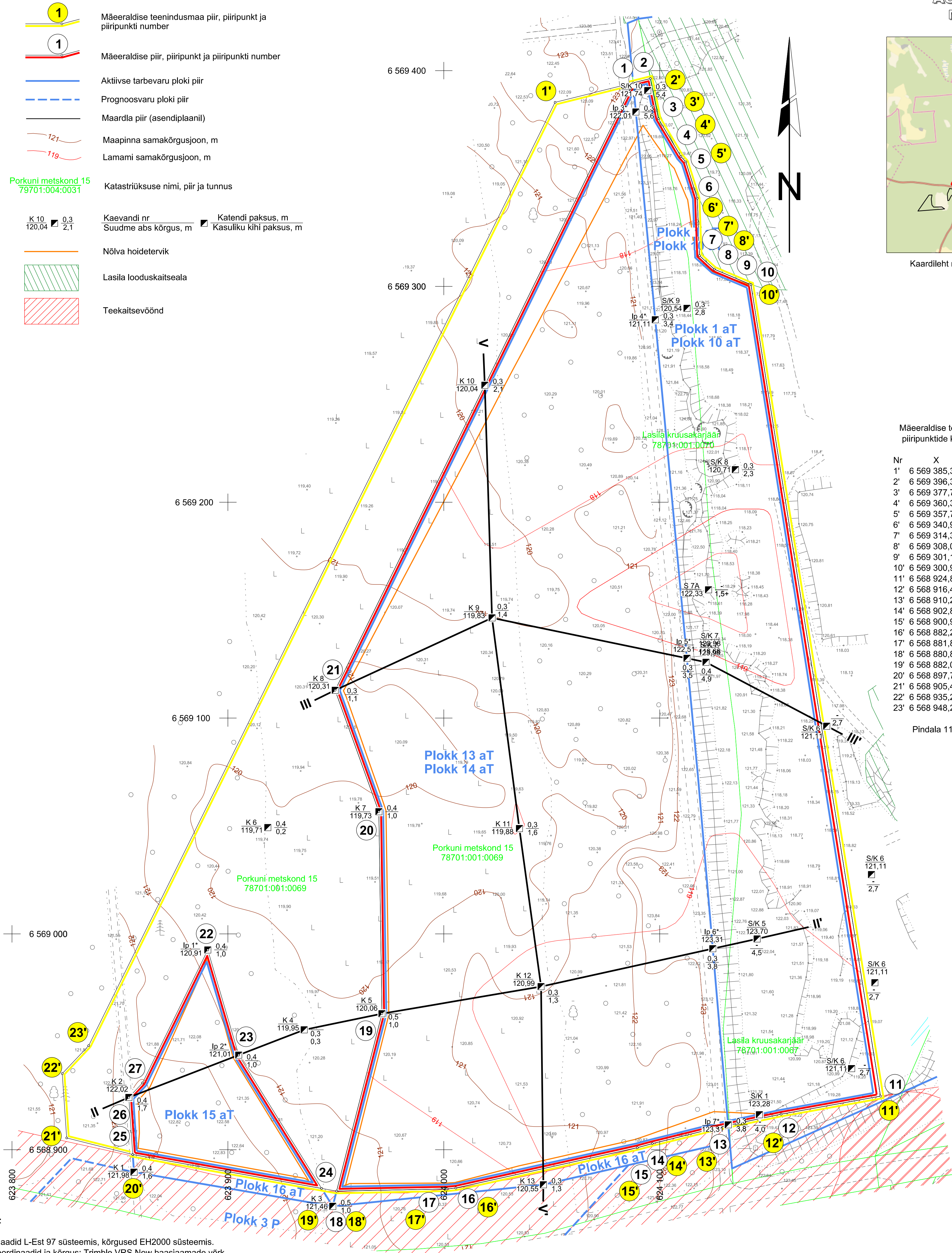


ASENDIPLAAN  
M 1 : 100 000



Kaardileht nr 6431 Tapa, 6432 Väike-Maarja

- 1 Mäeeraldise teenindusmaa piir, piiripunkt ja piiripunkti number
- 1 Mäeeraldise piir, piiripunkt ja piiripunkti number
- Aktiivse tarbevaru plokki piir
- Proгноosvaru plokki piir
- Maardla piir (asendiplaanil)
- Maapinna samakõrgusjoon, m
- Lamami samakõrgusjoon, m
- Porkuni metskond 15  
78701:004:0031
- Katastriüksuse nimi, piir ja tunnus
- Kaevandi nr  
Suudme abs kõrgus, m
- Katendi paksus, m  
Kasuliku kihhi paksus, m
- Nõlva hoidetervik
- Lasila looduskaitseala
- Teekaitsevöönd



Mäeeraldise teenindusmaa piiripunktide koordinaadid			Mäeeraldise piiripunktide koordinaadid		
Nr	X	Y	Nr	X	Y
1'	6 569 385,31	624 051,55	1	6 569 394,34	624 087,70
2'	6 569 396,33	624 095,66	2	6 569 396,33	624 095,66
3'	6 569 377,70	624 099,40	3	6 569 377,70	624 099,40
4'	6 569 360,30	624 109,80	4	6 569 360,30	624 109,80
5'	6 569 357,70	624 112,10	5	6 569 357,70	624 112,10
6'	6 569 340,90	624 117,40	6	6 569 340,90	624 117,40
7'	6 569 314,30	624 118,40	7	6 569 314,30	624 118,40
8'	6 569 308,00	624 125,30	8	6 569 308,00	624 125,30
9'	6 569 301,10	624 141,60	9	6 569 301,10	624 141,60
10'	6 569 300,90	624 142,26	10	6 569 300,90	624 142,26
11'	6 568 924,84	624 202,27	11	6 568 924,84	624 202,27
12'	6 568 916,47	624 156,23	12	6 568 916,47	624 156,23
13'	6 568 910,24	624 126,59	13	6 568 910,24	624 126,59
14'	6 568 902,83	624 096,57	14	6 568 902,83	624 096,57
15'	6 568 900,95	624 089,64	15	6 568 900,95	624 089,64
16'	6 568 882,25	624 005,59	16	6 568 882,25	624 005,59
17'	6 568 881,83	624 001,48	17	6 568 881,83	624 001,48
18'	6 568 880,82	623 950,34	18	6 568 880,82	623 950,34
19'	6 568 882,06	623 943,39	19	6 568 882,06	623 943,39
20'	6 568 897,75	623 855,93	20	6 569 056,62	623 969,93
21'	6 568 905,46	623 825,33	21	6 569 112,89	623 949,68
22'	6 568 935,28	623 823,28	22	6 568 992,58	623 890,67
23'	6 568 948,22	623 835,51	23	6 568 943,85	623 904,99

Pindala 11,39 ha

Pindala 8,69 ha

Märkused:

- Koordinaadid L-Est 97 süsteemis, kõrgused EH2000 süsteemis.
- Lähtekoordinaadid ja kõrgus: Trimble VRS Now baasjaamade võrk.
- Asendiplaan: Maa-ameti X-GIS kaardirakendus.
- Plaani koostamisel on kasutatud:
  - Maa-ameti väljastatud katastriüksuste piirandmeid (seisuga 28.03.2022. a);
  - Maa-ameti aluskaartide avalikku WMS-teenust (kitsenduste andmed);
  - Keskkonnaregistri Lasila kruusamaardla plokide ja mäeeraldiste piirandmeid (seisuga 27.09.2021. a);
  - Töö "Lasila V uuringu ruumi kruusa ja liiva varu geoloogiline uuring Lääne-Virumaal" topo- ja varu arvutuse plani (OÜ Eesti Geoloogiakeskus, 2010);
  - Lasila kruusakarjääri korraldatud mäeeraldise moodistamise mäeeraldise plaani (OÜ Eesti Geoloogiakeskus, 2014)
- Kogu ala kattub Rakvere fosforiidimaardla plokiga 25 P ja Pandivere ja Adavere-Põltsamaa nitraaditundliku alaga..
- Nõlva hoideterviku ülemine piir ühtib mäeeraldise piiriga. Nõlvatervikut ei teki mäeeraldise piiripunktide 7 ja 12 vahel.
- Kasutatud tarkvara: Bentley PowerCivil for Baltics V8i (litsents: 70000661800020).

0 20 40 m

Lasila kruusakarjäär Lääne-Viru maakond Tapa vald	Mäeeraldise plaan	Graafiline lisa 1/3
		Mõõtkava 1:1000
OÜ Sisek (registrikood 12814305 ) Vaguri, Piira küla, Vinni vald Lääne-Viru maakond, 46607	Koostas Erki Vaguri Kinnitas Ole Sein	Kuupäev 02.06.2022